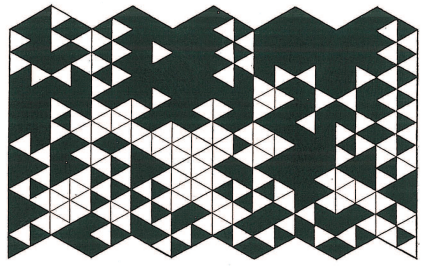
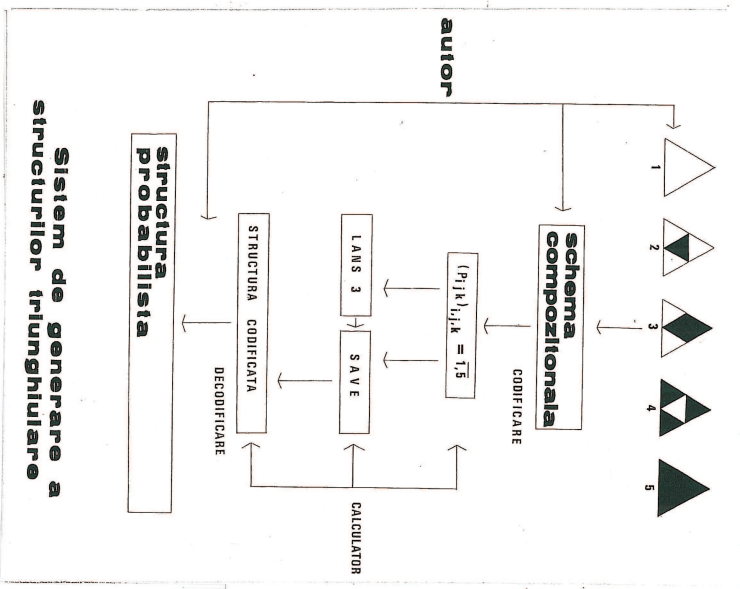


DESIGN GIBBERNETIC

structuri generative



variabilă cu 4-etape

data

STRUCTURA TRIDIMENSIONALA POZIBILNATA STIPE N=10,0

1	4	2	4	2	4	2	2	5	2	2
2	5	3	4	4	4	2	4	9	3	4
3	5	5	4	4	5	5	3	4	4	5
4	5	5	4	4	5	4	5	2	3	5
5	4	2	4	5	5	3	2	3	4	4
6	5	5	5	5	3	4	4	4	3	5
7	4	5	4	5	4	4	3	2	4	4
8	4	2	2	3	4	3	2	4	4	4
9	3	3	4	5	2	3	5	4	4	5
10	3	4	4	5	2	2	2	3	4	4

MATRIX NUMERELOR:

1	2	3	4	5	6	7	8	9	10
1	4	2	4	2	2	5	2	2	4
2	5	3	4	4	4	2	4	9	3
3	5	5	4	4	5	5	3	4	4
4	5	5	4	4	5	4	5	2	3
5	4	2	4	5	5	3	4	4	3
6	5	5	5	5	3	4	4	4	3
7	4	5	4	5	4	4	3	2	4
8	4	2	2	3	4	3	2	4	4
9	3	3	4	5	2	3	5	4	4
10	3	4	4	5	2	2	2	3	4

PROBABILITATI DE AMPLIFICARE:

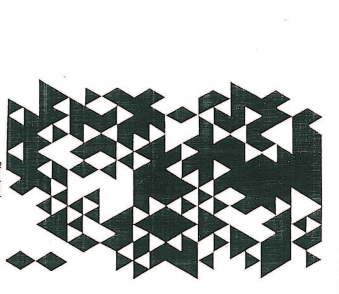
PROBABILITATI DE AMPLIFICARE:	40	44	45	44	44	44	44	44	44
FRECUENTA DE AMPLIFICARE:	40	44	45	44	44	44	44	44	44
PROBABILITATI DE AMPLIFICARE:	40	44	45	44	44	44	44	44	44

VALORI NUMERICE INTRINSECHE:

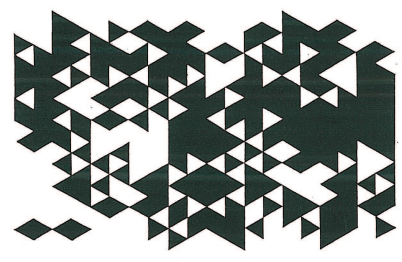
1	H ₁	H ₂	H ₃	H ₄	H ₅	H ₆	H ₇	H ₈	H ₉	H ₁₀
2	R ₁	R ₂	R ₃	R ₄	R ₅	R ₆	R ₇	R ₈	R ₉	R ₁₀
3	H ₁	H ₂	H ₃	H ₄	H ₅	H ₆	H ₇	H ₈	H ₉	H ₁₀
4	H ₁	H ₂	H ₃	H ₄	H ₅	H ₆	H ₇	H ₈	H ₉	H ₁₀

STRUCTURA POZIBILNATA TRIDIMENSIONALA

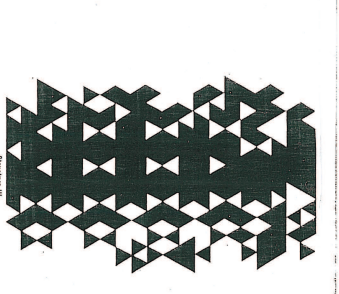
Etape	1	2	3	4	5	6	7	8	9	10
1	0	0	1	1	2	2	2	2	2	2
2	1	1	1	1	2	2	2	2	2	2
3	2	1	1	1	2	2	2	2	2	2
4	3	1	1	1	2	2	2	2	2	2
5	4	1	1	1	2	2	2	2	2	2
6	5	1	1	1	2	2	2	2	2	2



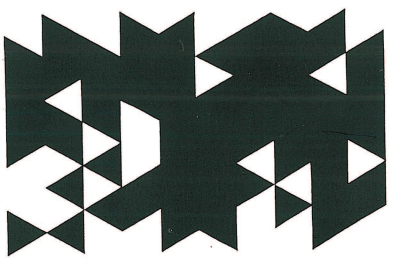
TABEL CU STRUCTURA I
 1. Schema de compozitie: fractale
 2. Probabilitati constante: 0,25; 0,25; 0,25; 0,25; 0,2
 H = 229,1942
 H₁ = 229,1942
 H₂ = 146,35
 H₃ = 146,35
 H₄ = 82,6
 H₅ = 82,6
 H₆ = 16,2
 H₇ = 16,2
 H₈ = 16,2
 H₉ = 16,2
 H₁₀ = 16,2
 R = 0
 R₁ = 0,024
 R₂ = 0,024
 R₃ = 0,024
 R₄ = 0,024
 R₅ = 0,024
 R₆ = 0,024
 R₇ = 0,024
 R₈ = 0,024
 R₉ = 0,024
 R₁₀ = 0,024
 M = 0
 M₁ = 0,002
 M₂ = 0,002
 M₃ = 0,002
 M₄ = 0,002
 M₅ = 0,002
 M₆ = 0,002
 M₇ = 0,002
 M₈ = 0,002
 M₉ = 0,002
 M₁₀ = 0,002
 I = 77,85
 I₁ = 77,85
 I₂ = 141,8
 I₃ = 141,8
 I₄ = 141,8
 I₅ = 141,8
 I₆ = 141,8
 I₇ = 141,8
 I₈ = 141,8
 I₉ = 141,8
 I₁₀ = 141,8
 Vectorul măsurii estetice:
 M = (M₁ M₂ M₃ M₄ M₅ M₆ M₇ M₈ M₉ M₁₀) = (0,0002; 0,0024; 0,0079)
 Măsură estetică totală: M = 0,0172



TABEL CU STRUCTURA II
 1. Schema de compozitie: fractale
 2. Probabilitati constante: 0,25; 0,25; 0,25; 0,25; 0,2
 H = 229,1942
 H₁ = 229,1942
 H₂ = 146,35
 H₃ = 146,35
 H₄ = 82,6
 H₅ = 82,6
 H₆ = 16,2
 H₇ = 16,2
 H₈ = 16,2
 H₉ = 16,2
 H₁₀ = 16,2
 R = 0
 R₁ = 0,024
 R₂ = 0,024
 R₃ = 0,024
 R₄ = 0,024
 R₅ = 0,024
 R₆ = 0,024
 R₇ = 0,024
 R₈ = 0,024
 R₉ = 0,024
 R₁₀ = 0,024
 M = 0
 M₁ = 0,002
 M₂ = 0,002
 M₃ = 0,002
 M₄ = 0,002
 M₅ = 0,002
 M₆ = 0,002
 M₇ = 0,002
 M₈ = 0,002
 M₉ = 0,002
 M₁₀ = 0,002
 I = 77,85
 I₁ = 77,85
 I₂ = 141,8
 I₃ = 141,8
 I₄ = 141,8
 I₅ = 141,8
 I₆ = 141,8
 I₇ = 141,8
 I₈ = 141,8
 I₉ = 141,8
 I₁₀ = 141,8
 Vectorul măsurii estetice:
 M = (M₁ M₂ M₃ M₄ M₅ M₆ M₇ M₈ M₉ M₁₀) = (0,0002; 0,0024; 0,0079)



TABEL CU STRUCTURA III
 1. Schema de compozitie: fractale
 2. Probabilitati constante: 0,25; 0,25; 0,25; 0,25; 0,2
 H = 229,1942
 H₁ = 229,1942
 H₂ = 146,35
 H₃ = 146,35
 H₄ = 82,6
 H₅ = 82,6
 H₆ = 16,2
 H₇ = 16,2
 H₈ = 16,2
 H₉ = 16,2
 H₁₀ = 16,2
 R = 0
 R₁ = 0,024
 R₂ = 0,024
 R₃ = 0,024
 R₄ = 0,024
 R₅ = 0,024
 R₆ = 0,024
 R₇ = 0,024
 R₈ = 0,024
 R₉ = 0,024
 R₁₀ = 0,024
 M = 0
 M₁ = 0,002
 M₂ = 0,002
 M₃ = 0,002
 M₄ = 0,002
 M₅ = 0,002
 M₆ = 0,002
 M₇ = 0,002
 M₈ = 0,002
 M₉ = 0,002
 M₁₀ = 0,002
 I = 77,85
 I₁ = 77,85
 I₂ = 141,8
 I₃ = 141,8
 I₄ = 141,8
 I₅ = 141,8
 I₆ = 141,8
 I₇ = 141,8
 I₈ = 141,8
 I₉ = 141,8
 I₁₀ = 141,8
 Vectorul măsurii estetice:
 M = (M₁ M₂ M₃ M₄ M₅ M₆ M₇ M₈ M₉ M₁₀) = (0,0002; 0,0024; 0,0079)



TABEL CU STRUCTURA IV
 1. Schema de compozitie: fractale
 2. Probabilitati constante: 0,25; 0,25; 0,25; 0,25; 0,2
 H = 229,1942
 H₁ = 229,1942
 H₂ = 146,35
 H₃ = 146,35
 H₄ = 82,6
 H₅ = 82,6
 H₆ = 16,2
 H₇ = 16,2
 H₈ = 16,2
 H₉ = 16,2
 H₁₀ = 16,2
 R = 0
 R₁ = 0,024
 R₂ = 0,024
 R₃ = 0,024
 R₄ = 0,024
 R₅ = 0,024
 R₆ = 0,024
 R₇ = 0,024
 R₈ = 0,024
 R₉ = 0,024
 R₁₀ = 0,024
 M = 0
 M₁ = 0,002
 M₂ = 0,002
 M₃ = 0,002
 M₄ = 0,002
 M₅ = 0,002
 M₆ = 0,002
 M₇ = 0,002
 M₈ = 0,002
 M₉ = 0,002
 M₁₀ = 0,002
 I = 77,85
 I₁ = 77,85
 I₂ = 141,8
 I₃ = 141,8
 I₄ = 141,8
 I₅ = 141,8
 I₆ = 141,8
 I₇ = 141,8
 I₈ = 141,8
 I₉ = 141,8
 I₁₀ = 141,8
 Vectorul măsurii estetice:
 M = (M₁ M₂ M₃ M₄ M₅ M₆ M₇ M₈ M₉ M₁₀) = (0,0002; 0,0024; 0,0079)